

H₂O MONITORING

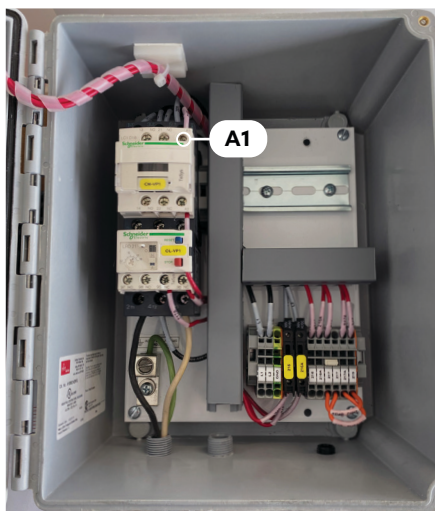
PROCÉDURE | Relais - Contrôle multifonction

1. Débrancher le fil de la borne **A1** du contacteur;
2. Brancher ce fil sur la borne **#21** à la base du relais (WAG788312);
3. Ajouter un fil pour relier la borne **#24** du relais (WAG788312) et la borne **A1** du contacteur;
4. Utiliser la sortie **CH1** ou **CH2** (contact sec) du contrôle multifonction et brancher le fil (ERAPRMAP-22MM15) à la base du relai (WAG788312) comme suit :
 - a) Fil **noir** = Borne **A1**
 - b) Fil **rouge** = Borne **A2**

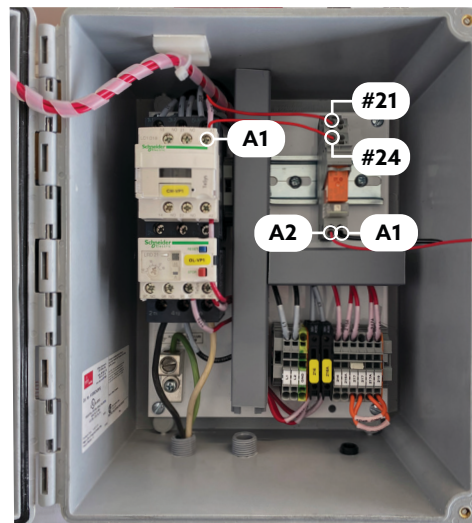
* Le contrôle multifonction est muni de deux sorties différentes (contact sec) et permet donc de pouvoir contrôler deux appareils électriques (pompes, valves, etc.)*

Le fil ERAPRMAP-22MM15 est muni de deux connecteurs soudés à chaque extrémité, il suffit de couper le fil en deux pour obtenir 2 fils permettant de brancher CH1 et CH2

AVANT



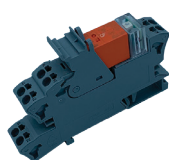
APRÈS



ERAPRMAP-REL



ERAPRMAP-22MM15



WAG788312

H₂O MONITORING

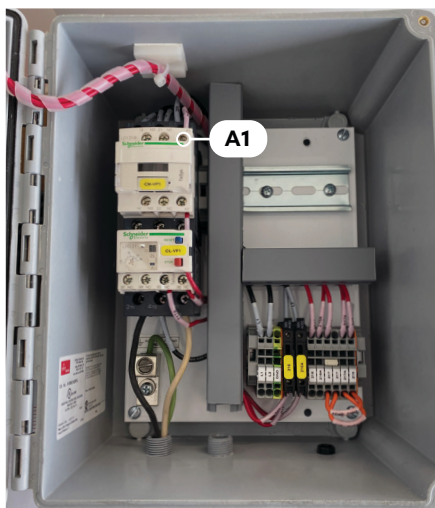
PROCEDURE | Relay - Multifunction control

1. Unplug **A1** terminal cable from the contactor;
2. Plug the cable onto terminal **#21** at the bottom of the relay (WAG788312);
3. Add a cable to link the relay terminal **#24** with the terminal **A1** of the contactor;
4. Use **CH1** or **CH2** output (dry contact) of the multifunction control and connect the wire (ERAPRMAP-22MM15) to the base of the relay (WAG788312) as follows:
 - a) **Black** wire = Terminal **A1**
 - b) **Red** wire = Terminal **A2**

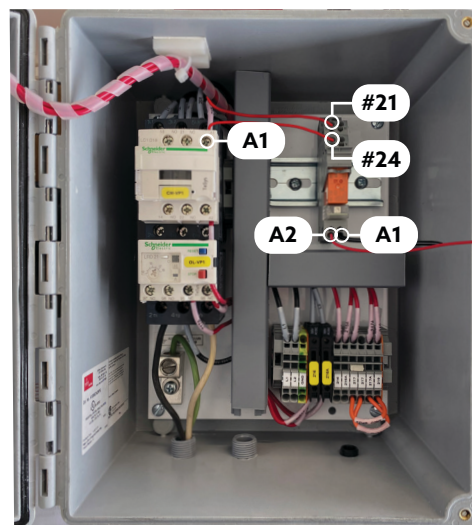
* The multifunction control is equipped with two different outputs (dry contact) and allows you to control 2 electrical devices (pumps, valves, etc.)*

The wire ERAPRMAP-22MM15 has two welded connectors to each end, just cut the wire in half to obtain 2 wires to connect CH1 and CH2

BEFORE



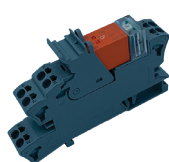
AFTER



ERAPRMAP-REL



ERAPRMAP-22MM15



WAG788312