

# MANUEL DE L'UTILISATEUR

---

## FILL-STOP



## INTRODUCTION

Le Fill-stop est conçu pour permettre un remplissage facile et efficace des contenants de sirop d'érable. Il utilise un mécanisme de rétroaction simple pour arrêter le flux de sirop vers le récipient à un niveau prédéterminé. Une fois le dispositif d'arrêt de remplissage configuré, un opérateur n'a qu'à appuyer sur le bouton de démarrage, puis remplacer le récipient lorsqu'il est plein. Aucun réglage n'a besoin d'être modifié tant que le même type de récipient est utilisé.

## DESCRIPTION DES ÉQUIPEMENTS



## INSTALLATION

La configuration suivante est un exemple d'ajout d'un Fill-stop à un siroptier. La configuration réelle doit être adaptée à votre opération. Le siroptier doit être solidement placé et stable. Une fois les raccords installés, ils ajoutent du poids à l'avant du siroptier. Le siroptier doit être soigneusement nettoyé, car des résidus entrant dans le Fill-stop peuvent l'empêcher de fonctionner correctement. Nous recommandons l'installation d'une vanne à boisseau sphérique en acier inoxydable de 1/2" (non incluse) entre le réservoir et le dispositif Fill-stop. Cela sert à :

- Isoler le réservoir et le Fill-stop lors de l'entretien.
- Réguler le flux de liquide vers/depuis le dispositif d'arrêt de remplissage si nécessaire.



Trempez toutes les pièces dans de l'eau chaude jusqu'à ce qu'elles soient propres et qu'aucun sirop ne reste à l'intérieur.



Positionnez cet ensemble sur l'unité de buse comme illustré. Assurez-vous que le petit trou dans le caoutchouc est orienté vers le siroptier.



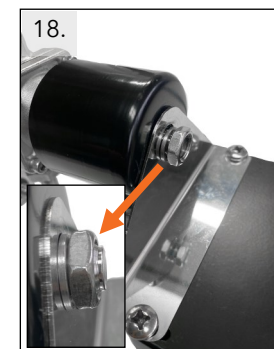
Réassemblez le boîtier sur l'unité de buse.



Remplacez toutes les vis et serrez uniformément à l'aide de la clé hexagonale.



Réinstallez la rondelle qui a été retirée à l'étape 9.



Réinsérez l'ensemble de la buse dans le boîtier, puis réinstallez la rondelle de blocage et l'écrou. Serrez avec la clé.

## Nettoyage et Entretien

Si la valve commence à dégoutter ou ne fonctionne pas correctement, rincez-la avec de l'eau chaude pour dissoudre l'accumulation de sucre. Il est également recommandé de le faire à la fin de chaque utilisation pour assurer un entretien régulier.

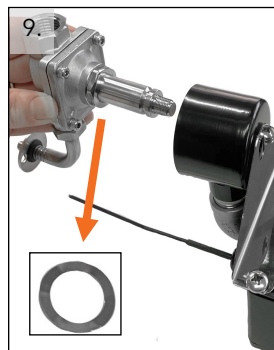
1. Drainez et nettoyez la marmite.
2. Remplissez le siroptier avec de l'eau chaude, et placez un seau sous la buse du dispositif d'arrêt de remplissage. Ouvrez la valve jusqu'au dispositif d'arrêt de remplissage si applicable.
3. Activez le dispositif d'arrêt de remplissage et laissez l'eau chaude s'écouler.
4. Laissez l'eau reposer dans le dispositif d'arrêt de remplissage pendant 5 minutes et répétez au besoin.
5. Fermez la vanne à boisseau sphérique entre le réservoir et le dispositif d'arrêt de remplissage si applicable.
6. Laissez refroidir le dispositif d'arrêt de remplissage. Consultez l'étape 7 pour démonter la buse et faire tremper les pièces internes dans de l'eau chaude.



Utilisez un outil approprié pour enlever l'écrou.



Enlevez le *lock washer* et l'écrou. Mettez le tout de côté.



Séparez tranquillement les deux composantes.



Avec une clé Allan, enlevez les quatre boulons.



Enlevez de délicatement la moitié haute du boîtier (la position du petit trou doit être du côté de l'entrée).



Retirez le ressort et l'ensemble du boîtier inférieur, puis faites-les tremper dans de l'eau chaude. Concentrez-vous sur l'élimination de toute accumulation dans le petit trou mentionné à l'étape 11.

- Lors du positionnement de la vanne, assurez-vous qu'elle a une amplitude complète de mouvement. Tous les raccords doivent être étanchés avec du ruban Teflon.
- Lors de l'utilisation du ruban Teflon, assurez-vous qu'il ne chevauche pas le passage du liquide.
- Vérifiez que tous les raccords sont bien serrés et correctement positionnés pour éviter les fuites.
- Installez le dispositif d'arrêt de remplissage verticalement comme indiqué.

## INSTALLATION

Ajoutez du ruban Teflon au mamelon court de 1/2" inclus et vissez-le fermement dans le dispositif d'arrêt de remplissage.

Vissez l'ensemble sur votre siroptier. Cette configuration n'inclut pas la vanne à boisseau sphérique (si vous souhaitez utiliser une vanne à boisseau sphérique, consultez les instructions suivantes).



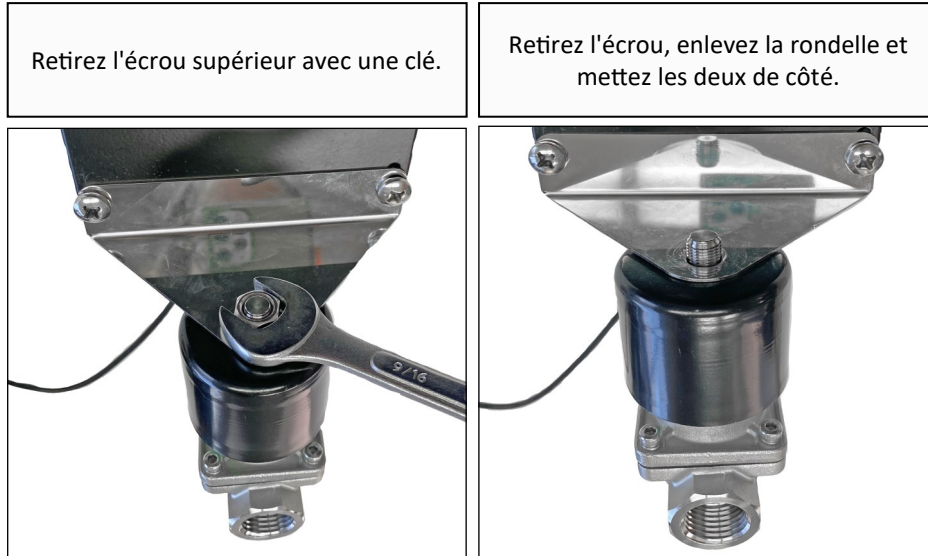
## INSTALLATION AVEC BALL VANNE (RECOMMANDÉ)

Nous recommandons d'ajouter un deuxième mamelon court de 1/2" et une ball vanne de 1/2" (pièces vendues séparément). Cela facilite l'entretien et peut permettre de réguler le flux de sirop si nécessaire.

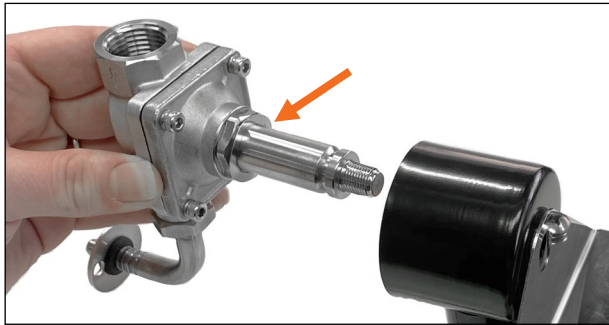


## DÉMONTAGE

Si le Fill-stop est installé dans un espace restreint, le démontage peut être nécessaire pour faciliter l'installation. Faites preuve d'une attention particulière pour bien serrer chaque élément en conséquence.



Retirez délicatement l'ensemble de la buse directement hors de l'unité principale du boîtier. Veillez à maintenir la rondelle en place sur l'ensemble de la buse. Vissez la buse sur votre stérilisateur, puis réassemblez.



## OPÉRATION

Pour utiliser le Fill-stop, vous devrez régler la sonde en fonction du niveau de sirop dans le récipient. Il est recommandé de s'entraîner en utilisant de l'eau pour régler les niveaux et les ouvertures de vanne sur tous les styles de contenants que vous utiliserez.

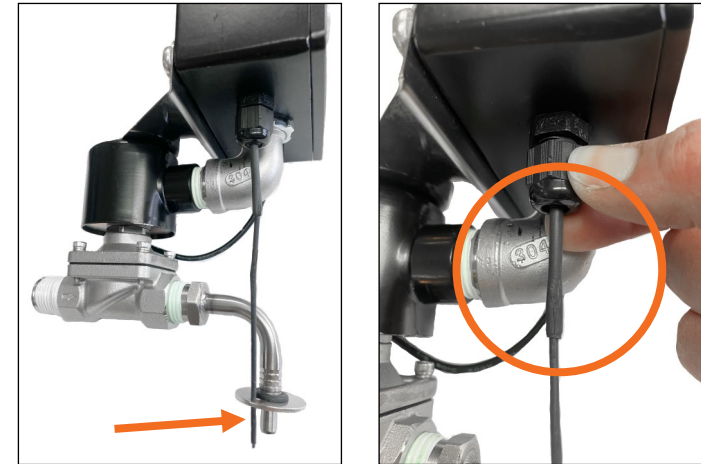
**ATTENTION :** Lors de l'utilisation du dispositif d'arrêt de remplissage, toutes les pièces métalliques deviennent chaudes.

Appuyer sur le bouton de démarrage permet au sirop de s'écouler et de remplir le récipient. Le sirop continuera de s'écouler jusqu'à ce que le niveau de liquide atteigne la sonde, et l'arrêt automatique se produira. Le flux de sirop peut être arrêté à tout moment en appuyant sur le bouton

3. d'arrêt.

## ÉTAPES DE FONCTIONNEMENT

- Remplissez le stérilisateur avec le sirop à mettre dans des contenants. Chauffez le sirop selon les besoins. Le sirop d'érable devrait être chauffé à une température de 180 °F à 190 °F (82 °C à 88 °C).
- Allumez le Fill-stop et ouvrez complètement la vanne en acier inoxydable, si applicable.
- Première coulée : Pour éviter les bulles d'air lors du remplissage de votre premier récipient, effectuez une première versée dans un autre récipient.
- Placez le pot sous le bec verseur. Appuyez sur le bouton de démarrage pour faire couler le sirop d'érable. Appuyez sur le bouton d'arrêt pour arrêter le flux lorsque le versement est régulier. Vous pouvez remettre le sirop dans le siroptier.
- Réglez la sonde : La sonde du Fill-stop doit être ajustée pour chaque type et taille de récipient à remplir.
- Sélectionnez un récipient et placez-le sous la buse.
- Insérez le fil de la sonde dans le récipient. Le fil de la sonde est réglable en fonction de vos contenants. Dévissez le support de la sonde pour tirer doucement sur la sonde jusqu'à la longueur souhaitée et resserrez. Assurez-vous que la sonde est à l'intérieur du récipient pour éviter les débordements.
- Appuyez sur le bouton de démarrage sur le boîtier de commande et laissez le récipient se remplir jusqu'à ce que le système s'arrête. Ajustez le fil de la sonde vers le haut ou vers le bas jusqu'à ce que le bon niveau de liquide soit atteint.



Lorsqu'un récipient est rempli, retirez-le de sous le fil de la sonde. Vous pouvez placer un autre récipient de même taille et de même style en position pour le remplissage. Assurez-vous que le fil de la sonde est correctement inséré dans chaque récipient à remplir.